



Česká geologická služba

SPRÁVA OBLASTNÍCH GEOLOGŮ

Klárov 131/3
118 21 Praha 1

Státní pozemkový úřad

Krajský pozemkový úřad pro Karlovarský kraj

Pobočka Cheb

Evropská 1605/8

350 02 Cheb

Váš dopis zn. ze dne

SPU 397069/2017 – 30.08.2017

Naše značka

ČGS-441/17/1119*SOG-441/599/2017

Vyřizuje

RNDr. Vladimír Žáček

Praha

17.10.2017

Stanovisko ČGS k zahájení Komplexních pozemkových úprav v katastrálním území Lužná u Františkových Lázní

Česká geologická služba (ČGS), zřízená pro výkon státní geologické služby v souladu s ustanovením § 17, odst. 2 zákona č. 62/1988 Sb. o geologických pracích, ve znění pozdějších předpisů, byla požádána Státním pozemkovým úřadem – Krajským pozemkovým úřadem pro Karlovarský kraj (vyrozumění čj. SPU 397069/2017 ze dne 30. srpna 2017) o stanovení podmínek k ochraně zájmů podle zvláštních právních předpisů v rámci zahájení Komplexních pozemkových úprav v katastrálním území (k. ú.) Lužná u Františkových Lázní.

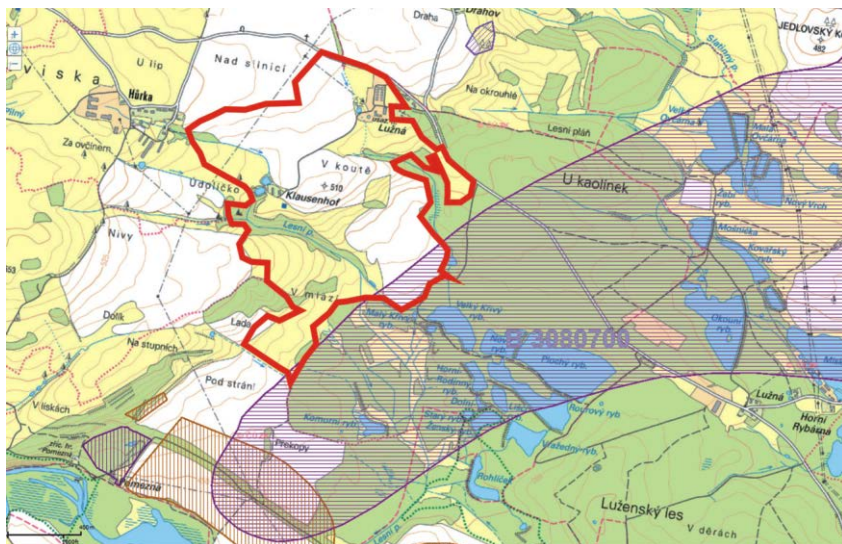
K zahájení Komplexních pozemkových úprav v katastrálním území **Lužná u Františkových Lázní** uvádí ČGS po prostudování a vyhodnocení příslušných materiálů níže uvedené skutečnosti.

Podloží řešeného území tvoří hlavně neogenní sedimenty chebské pánve, hlavně jíly, písky a šterky, podřízeně se slojemi hnědého uhlí. Na severozápadě řešeného území vystupuje granit krušnohorského plutonu, na jihu a jihovýchodě území pak vystupuje z podloží chebské pánve fylitický svor s vložkami kvarcitu. Tyto horniny náleží do sasko-vogtlandského paleozoika.

Kvartérní sedimenty jsou zastoupeny svahovými hlinitými až hlinitopísčitými sedimenty, které lemují plochá údolí, a písčitými až hlinitopísčitými sedimenty, které tvoří výplně niv vodních toků. Jílovité sedimenty tvoří málo mocné výplně umělých nádrží (rybníků).

V Registru svahových nestabilit ČGS se v zájmovém území nenachází žádný objekt (sesuv). Z hlediska náchylnosti studovaného území k sesouvání je většina území řazena k nízké třídě náchylnosti k sesuvům, jedná se o oblasti s nejméně vhodnými podmínkami pro vznik svahových deformací. Část území, hlavně v údolích potoků, je řazena ke střední třídě náchylnosti. V těchto územích nelze vznik svahových nestabilit vzhledem k podmínkám prostředí vyloučit.

V zájmovém území se nenachází žádné poddolované území ani žádné úvodní důlní dílo. Na části katastrálního území Lužná u Františkových Lázní leží výhradní ložisko hnědého uhlí B 3080700 Chebské pánve. Část řešeného území (jihozápadní část; obr. 1) zasahuje do tohoto výhradního ložiska.



Obr. 1. Výřez mapy ložiskové ochrany z širšího okolí k. ú. Lužná u Františkových Lázní a studovaného okolí (podklad SurIS ČGS, 2017).

Závěry a doporučení

1. V části řešeného území se nachází **výhradní ložisko hnědého uhlí B 3080700 Chebské pánve**. Toto území je tedy **v kolizi s ochranou a evidencí zásob ložisek nerostných surovin, na které se vztahují právní předpisy (zákon č. 44/1988 Sb., o ochraně a využití nerostného bohatství, ve znění pozdějších předpisů)**.
2. V řešeném území se nenachází žádné evidované poddolované území, a tedy není nutno postupovat dle ČSN 730039 „Navrhování objektu na poddolovaných územích“.
3. V řešeném území se nenacházejí žádné registrované – potenciální, aktivní a stabilizované sesuvy.

S ohledem na výše uvedené skutečnosti Česká geologická služba neuplatňuje ke Komplexním pozemkovým úpravám v katastrálním území Lužná u Františkových Lázní připomínky.

Stanovisko vypracovali:

RNDr. Vladimír Žáček – oblastní geolog ČGS

Ing. Ilja Kněsl – oblastní specialista ČGS pro ložiskovou geologii

Stanovisko schválila:

RNDr. Barbora Dudíková Schulmannová
zástupkyně vedoucího Správy oblastních geologů ČGS